

天理市立柳本小学校

10以上は出なかったけれども・・・

ひとりごと NO4 で「行程表ができたなら、もっと詳しくお知らせします」と言っていたが、早速、行程表ができてきました。主な見学場所・体験場所は1日目「和歌山城」「紀三井寺門前で昼食」「稲村の火の館」「白崎海洋公園」そしてみなべ町で泊まります。

(Hotel&Resorts WAKAYAMA MINABE です) 2日目は「千畳敷」「三段壁」「アドベンチャーワールド」です。アドベンチャーワールドでは、かわいいパンダを見たり、ケニア号に乗ってサファリパークを見学したり、マリンライブショーやアニマルショーを見ます。ここで土産タイムもたっぷりとする予定です。和歌山の名産って何があるのかな？

また調べておいてくださいね。

さて NO4 で「なぜこのように決定したと思いますか？」という宿題を出しました。

6年生の皆さんから出てきた答えを紹介します。

○和歌山県はコロナが少ないから（この答えが一番多かったです）

すごいですね。これはニュースか新聞かをよく見ていないとわかりませんね。

奈良県に比べ、新型コロナ感染者数はかなり少ないです。やはり、修学旅行は「必ず行くことができること」が第1だと思っています。今、世の中でどんなことが起きているのか？そういう社会情勢を知っていることはとても大事なことです。

○奈良県に近いから

昨年、体調不良で2日目から参加できた人がいました。お母さんが朝早く、連れてきてくださり、全員そろっての修学旅行となりました。これも奈良から近いので可能となったことだと思います。おかげで去年は全員でいい思い出をつくることができました。

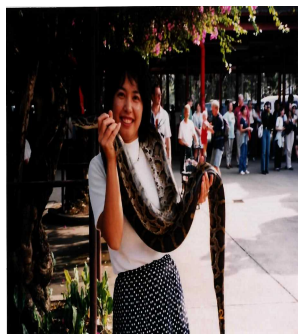
○奈良県に海がないから

奈良県には緑豊かな自然があっても、確かに海はありません。天気がよければ磯遊びもできます。海を見るとハイテンションになること、間違いなし！

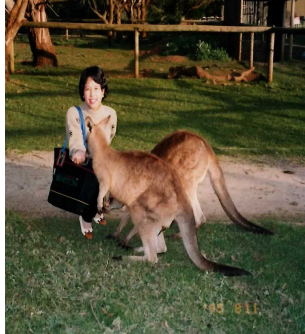
○先生たちが動物が好きだから・・・というユニークな回答も。

確かに好きです。好きだから選んだわけではないけれど、嫌いだったら反対したかも？
(ちょっと??若い頃の校長先生)

(ヘビ)



(カンガルー)



マリンライブショーやアニマルショー等で生き生き働いておられる姿をぜひ見て下さい。あこがれますよ～

その他にも、「わらを燃やして人を助けたんでしょ？おばあちゃんが教えてくれた」とか「『絶対コロナ少ないからやで』とお母さんが言っていた」と教えてくれた子も・・・

修学旅行をネタに家族で話をしてくれたのはうれしかったですね。また何より感心したのは6年生に宿題を出した日から

「ひとりごと NO4」の閲覧回数が一気に跳ね上がり、162回（6月2日現在）の閲覧があったことです。来週の6年生への課題は「柳本にあったらいいなあ」と思うもの、またその理由を考えてください。ちなみに校長先生は、動く歩道（理由は坂道がしんどいから）と花いっぱいアーケード（傘をささなくてすむし目を楽しませてくれるから）。仁井先生は駅や学校にエレベーターかエスカレーターだそうです（理由は腰痛で階段が辛いから）