

<変わり方を調べよう>

P32
~34

ひれい
④ 比例について考えよう。

⑤ 比例っていきなりでてきたけど
なんかすごくむずかしそうだな...

たしかにちょっとむずかしいかもしれ
ないけど"仕組"がわかれば
だいじょうぶ!! いっしょにかんぽう!

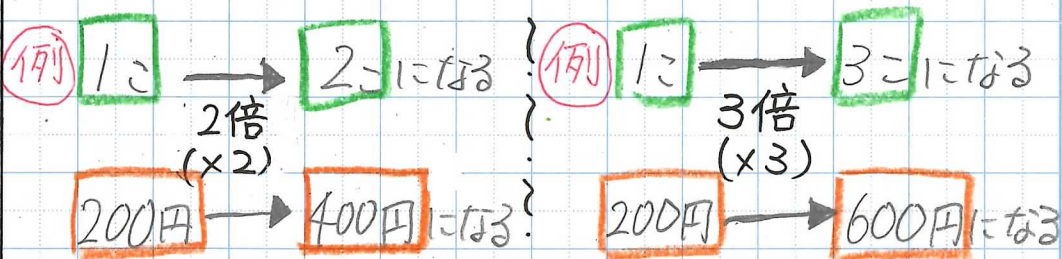
ひれい
比例とは...

二つのもので、片方が2倍、3
倍... となると、もう片方も2倍
3倍となること。

例えは...

ハンバーガーが1に200円で売っています。
(買う数) (ねたん)

買う数が2倍になると、ねたんも2倍になります。



⑧ この⑥みたいな関係を比例関係って
言うんだよ!! 覚えておこうね!

1 高さが30cmのときの体積は、何 cm^3 ですか。



高さが30cmのときのように、表にない部分も
比例の関係を使って体積を求めることができるね。



みさき

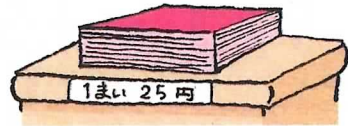


1 次の、ともなって変わる2つの量で、○は□に比例していますか。
また、比例しているときは、□が10のときの○を求めましょう。



表に□をかいて調べよう。

① 1まい25円の色紙を□まい
買うときの、代金○円 *・比例している。*



$25 \times 10 = 250$

答え 250円

まい数 □(まい)	1	2	3	4	5	6	7	8
代金 ○(円)	25	50	75	100	125	150	175	200

Handwritten annotations: Red arrows and labels '2倍', '3倍' connect columns 1-2, 2-3, and 1-6. A larger red arrow labeled '2倍' connects column 1 to column 8.

② 1まい25円の色紙を□まいと
50円の消しゴムを1個買うときの、
代金○円



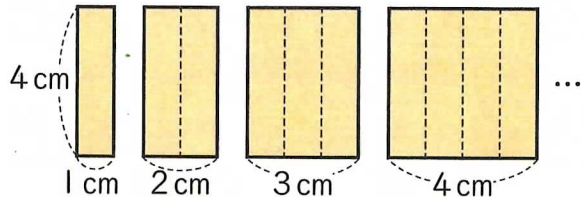
はると

①と②は、どちらも25円ずつ増えているけど…。

・この表は、比例していない。

まい数 □(まい)	1	2	3	4	5	6	7	8
代金 ○(円)	75	100	125	150	175	200	225	250

③ たての長さが4cmの
長方形の横の長さ□cmと、
面積○ cm^2 *・比例している。*



$4 \times 10 = 40$

答え 40 cm^2

横の長さ □(cm)	1	2	3	4	5	6	7	8
面積 ○(cm^2)	4	8	12	16	20	24	28	32

Handwritten annotations: Red arrows and labels '2倍', '3倍' connect columns 1-2, 2-3, and 1-6. A larger red arrow labeled '2倍' connects column 1 to column 8.

ほじゅうのもんだい
→130ページ



こうた

色紙のまい数と代金など、比例の関係は身のまわりにもあるんだね。