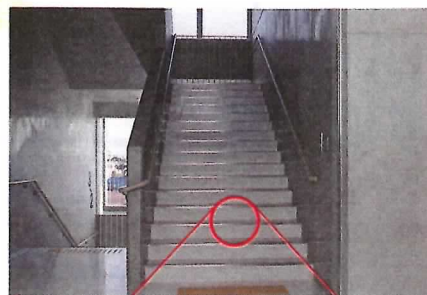


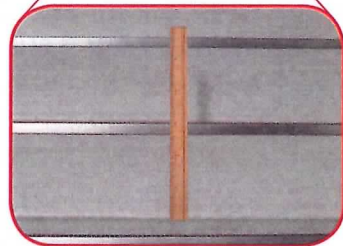


いかしてみよう

- あやさんの学校は3階建てです。階だんを使って、1階のゆかから3階のゆかまでの高さを調べます。階だんの1だんの高さをはかったら15cmでした。



階だんの1だんの高さは、どれも15cmになっているものとして考えよう。



- ① 1階から階だんを1だん, 2だん, 3だん, ...と上がっていくと、それにもなって1階のゆかからの高さはどのように変わりますか。上がる階だんの数を□だん, 1階のゆかからの高さを○cmとして、下の表にまとめましょう。

上がる階だんの数 □(だん)	1	2	3	4	5	6	7
1階のゆかからの高さ ○(cm)	15	30	45	60	75	90	105

- ② 1階のゆかからの高さ○cmは、上がる階だんの数□だんに比例していますか。また、□と○の関係を式に表しましょう。
●比例している。 $15 \times \square = \bigcirc$
- ③ 1階から3階まで上がるのに、階だんは48だんありました。1階のゆかから3階のゆかまでの高さは何cmですか。また、何mですか。
 $15 \times 48 = 720$ (cm) (EX) $720 \text{ cm} = 7.2 \text{ m}$ 答え 720cm, 7.2m

- ④ 身のまわりの建物について、あやさんと同じように、階だんの1だんの高さとして、上がる階だんの数□だんを調べ、1階のゆかから2階や3階のゆかまでの高さ○cmを求めてみましょう。

★朝和小学校の階だんも

15cmでした。

みんなの家は、何cmかな？



1階のゆかからの高さは、上がる階だんの数に比例すると考えるよ。



おぼえているかな？

- ① 1mの重さが2.14kgのパイプがあります。このパイプ□mの重さを○kgとすると、○は□に比例していますか。

表に□をかいて調べよう。



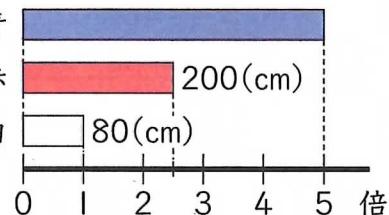
●比例している。

パイプの長さ □(m)	1	2	3	4	5	6
パイプの重さ ○(kg)	2.14	4.28	6.42	8.56	10.7	12.84

- ② 白, 赤, 青のテープがあります。白のテープの長さは80cmで、赤のテープの長さは200cmです。

倍 151ページ⑩

- ① 赤のテープの長さは、白のテープの長さの何倍ですか。 $200 \div 80 = 2.5$
- ② 青のテープは白のテープの5倍の長さです。青のテープは何cmですか。



じゅんび

- ③ $7 \times 4 = 28$ をもとにして、次の積を求めましょう。

かけ算の性質 150ページ⑪

- ① 7×12
 $7 \times 4 = 28$
 $\downarrow \times 3 \quad \downarrow \times 3$
 $7 \times 12 = 84$
- ② 70×40
 $7 \times 4 = 28$
 $\downarrow \times 10 \quad \downarrow \times 10 \quad \downarrow \times 100$
 $70 \times 40 = 2800$
- ③ $7 \times 40 = 280$
- ④ $7 \times 400 = 2800$



かけ算, わり算パズル

たて, 横, ななめの3つの数の積が, どれも の数になるように, 数を入れよう。

① 216

⑦ 12	4.5	① 4
⑤ 2	6	④ 18
9	③ 8	② 3

② 1000

⑥ 5	⑧ 8	② 25
④ 50	10	⑦ 2
③ 4	12.5	20