

すまいる

2020年
9月30日(水)

朝夕、めっきり涼しくなり、秋の訪れが感じられるようになりました。

9月19日・26日(土)は、お忙しい中、参観いただきありがとうございます。初めての参観日で、子どもたちは少し緊張していた様子でした。自分だけのパフェや、ピザを作り、楽しくカタカナを学習することができました。帰りの会では「パフェ作りが、楽しかったです。」と振り返っていました。



10月の行事予定



月	火	水	木	金
			1	2
				まなび
5	6	7	8	9
全校朝会		<u>短縮水曜6校時</u> <u>14時15分下校</u>		まなび
12	13	14	15	16
		<u>4時間授業</u> <u>13時15分下校</u> <u>集金2000円</u>	秋の遠足 14時30分 学校着予定	
19	20	21	22	23
				秋の遠足予備日 まなび
26	27	28	29	30
		<u>4時間授業</u> <u>13時15分下校</u>		まなび

お願いとお知らせ



☆体育の持ち物について

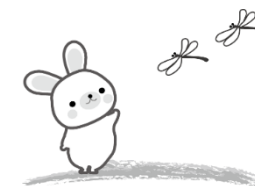
体育の学習でなわとびを行います。ビニール製の短なわのご準備をお願いします。持ってくる日は、連絡帳の持ち物でお知らせします。

また、授業の中で持久走も行います。体操服袋に汗拭きタオルの用意を引き続きよろしくをお願いします。

☆服装について

9月28日(月)から衣替え移行期間となります。移行期間は9月28日(月)～10月30日(金)までです。11月2日(月)からは完全移行となります。

涼しくなりましたら、気温や体調に合わせて制服の上着やスクールベスト・セーター(紺・黒・灰色)を着用していただいてもかまいません。ただし、制服の上着を着ずに、スクールベスト・セーターのみで登校することのないようにお願いします。あわせて、名札の確認もよろしくをお願いします。



☆遠足について

15日(木)は秋の遠足です。1年生は、ファミリー公園へ行きます。学校からファミリー公園まで歩きます。帰りはファミリー公園から分団の色ごとにまとまって帰ります。途中にお家がある人はそのまま帰ります。学校到着予定は、14時30分ごろです。詳しくは、後日配布するしおりでご確認ください。

☆箱の準備について

9月のお知らせに引き続き、いろいろな形の箱や入れ物を集めています。例えば、お菓子の箱、トイレットペーパーの芯、のりの缶などです。算数の学習や、図工や生活で使用します。ご協力をお願いします。

空き箱ができれば、学校に持たせていただければと思います。よろしくをお願いします。

