

# ほけんだより

9月

令和2年9月4日

福住小学校保健室

が つ ほ け ん も く ひ ょ う  
9月の保健目標

て あ し か た し  
けがの手当ての仕方を知ろう ☺

かんせんしょうたいさく  
感染症対策をしながら…

## てい き けん こう し ん だ ん 定期健康診断がはじまります

短い夏休みもあけ、中学校や公民館での生活も終わり、いよいよ小学校校舎へ戻っての生活が再開しました。感染症対策での新しい生活様式に加えて、工事の関係で慣れない生活を送っていますが、みんな元気に登校してくれていて、とてもうれしいです。

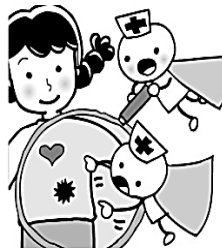
さて、1学期にはできなかった健康診断が9月からはじまります。感染症対策もあり、いつもと少し違う内容での検査になります。学校医の先生方や担任の先生の話 を聞き、約束事を守って正しく検査を受けましょう。

けんこうしんだん たいせつ りゆう

### 健康診断が大切な理由は



①自分の成長のようすを知る



②病気や異常を早く見つけることができる



③自分のからだに興味をもつきっかけになる

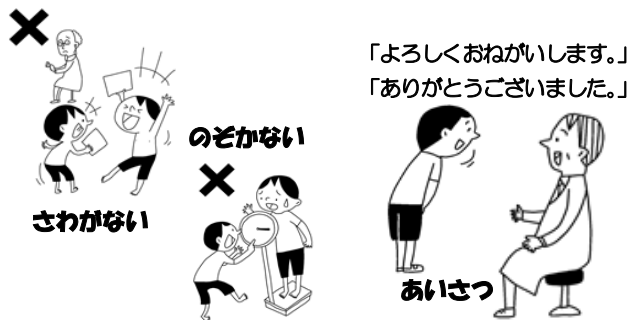


④健康の目標づくりに役立つ

### けんこうしんだん まえ 健康診断の前には…



### けんこうしんだん 健康診断のときは…



### こんご けんしんにってい ～今後の健診日程について～

- 9月17日(木) 内科健診 (運動器検診含む)…全学年
- 28日(月) 心電図検査…1年
- 10月1日(木) 歯科検診…全学年
- 27日(火) 脊柱検査…5年

- ※耳鼻科検診(3年)は今年度中止となります。
- 来年度以降での受診について市が検討中です。
- ※眼科検診(1年)は日程が決まり次第連絡します。
- ※二測定は各学年、9月中にする予定です。

# 健康診断の大切な書類への記入をお願いします。

定期健康診断のほとんどが1学期に実施できませんでした。感染症対策をしながらはなりますが、9月から徐々に再開していきますので、健診に関わる大切な書類への記入漏れがないようご協力をお願いします。

## 運動器検診の保健調査票 について

平成28年度より新たに「運動器検診」がはじまりました。ご家庭で、お子様の四肢の状態をチェックしていただき、運動器検診用の保健調査票にご記入ください。その上で、該当の児童については、内科検診にて学校医の先生に診ていただきます。詳細については、運動器に関する保健調査票をご覧ください。

※2～6年生については年度当初にも記入していただきましたが、健診が実施できないまま、日が経ちましたので、再度配布させていただきます。ご了承ください。

## 結核検診問診票 について




結核検診は、結核問診票と内科検診にて校医先生に総合的に診ていただきます。問診票は小学校～中学校まで9年間使用します。表紙の必要事項と、内側の質問事項(該当学年)に、もれがないようご記入をお願いします。

※表紙下部の同意印、内側左上の児童氏名についても記入漏れのないようお願いいたします。

## 9月9日は9 9の日? ~みんなはいくつわかるかな~

小学校での生活が再開し、慣れない環境もあり、小さなけがをしている人もちらほらいます。まずは、けがをしないような行動をとること、次にけがをしたときにまず自分でできる応急処置を考えることが大事です。下のクイズにチャレンジしてみよう♪

ケガをしたときは

<p>1</p> <p>鼻血が出た!</p>  <p>①あおむけにねる ②首の後ろをたたく ③下を向いて鼻をつまむ</p>	<p>2</p> <p>血: 血が! 血が!</p>  <p>①氷で冷やす ②傷口をハンカチなどで押さえる ③そのままばんそうこうを貼る</p>	<p>3</p> <p>あちち! あちち!</p>  <p>①冷却シートを貼る ②すぐに水で冷やす ③アロエをぬる</p>
--	---	---